



fischer TERRADEC

Prvky a příslušenství pro
profesionální pokládku teras.



Desatero doporučení při pokládce terasy:

- Nikdy nešroubujte dřevo přímo na dřevo.
- Zabraňte tvorbě kaluží na palubkách.
- Do exotických dřevin používejte nerezové vruty.
- Otvory vrtejte vrtákem o průměru 0,5 - 1 mm menším, než je průměr vrutu.
- Palubky upevňujte na nosný trámek vždy dvěma vruty nebo skrytými hmoždinkami.
- Čela palubek - řezy by měly být ošetřeny voskem.
- Prkna s vlhkostí dřeva do 18 % musejí být oddělena spárami nejméně 7 mm.
- Drážkované palubky musejí být kladeny se spádem ve směru drážek se sklonem nejméně 1 - 2 cm na jeden metr délky.
- Kombinace hranolů z jehličnanových hranolů a palubek z tvrdého dřeva není vhodná.
- Vždy upevněte podélné spoje desek na dvou nosných kolejnicích.



fischer TERRADEC

Prvky a příslušenství pro profesionální pokládku teras.

Přiznané a nepřiznané upevnění

Perfektně a do detailu navržené prvky systému fischer TERRADEC umožňují realizovat pokládku terasy několika způsoby na různé typy nosných hranolů.

Distanční vložky **FTA-ISW** a **FTA-ISA**, startovací a ukončovací prvky **FTA-ISW Start** a **ISA Start** a **FTA-IPW** a **FTA-IPA** jsou skvělým řešením při požadavku na nepřiznané upevnění.

Nejlepší volbou pro přiznané upevnění terasových palubek je distanční vložka **FTA-V** společně s fischer vrutem pro terasy **FPF-ST** nebo **FTS-ST** a vrtákem **FTA-CD**.

Při použití prvků fischer TERRADEC získá terasa uniformní vzhled a princip **ochrany dřeva** ventilací v kritických místech jí zaručí podstatně delší životnost.

VÝHODY NA PRVNÍ POHLED

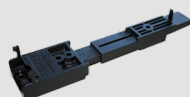
- Distanční prvky pro rychlou a přesnou pokládku.
- Spáry mezi palubkami jsou jedna jako druhá.
- Ochrání palubky díky ventilaci v kritických místech na styku palubek a hranolů.
- Ideální řešení pro různé typy palubek a rozmanité konstrukční řešení nosného rastru.



FTA-V
STR. 4



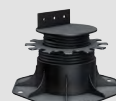
FTA-ISW/-ISA
STR. 5



FTA-IPW/-IPA
STR. 6



FTA-ISW/-ISA Start
STR. 7



FTA-UF
STR. 7

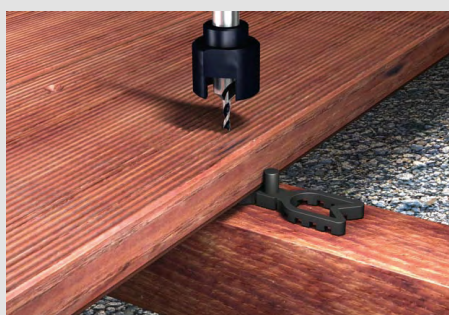


FTA-UP
STR. 8

Přiznané upevnění

FTA-CD – Vrták s rozšířenou stopkou pro zahloubení a nastavitelným dorazem

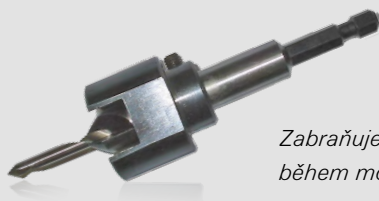
| Typ | Obj. č. | Popis | Balení [ks] |
|--------------|---------|-----------------------------------|-------------|
| FTA-CDW 4 mm | 539889 | FTA-CD 4 mm Vrták do dřeva Ø 4 mm | 1 |
| FTA-CDM 4 mm | 539890 | FTA-CD 4 mm Vrták do dřeva Ø 4 mm | 1 |



Úlohou nastavitelného dorazu je zabránit přílišnému zahloubení. Doraz umožňuje přesné nastavení podle hlavy použitého vrutu.

VÝHODY NA PRVNÍ POHLED

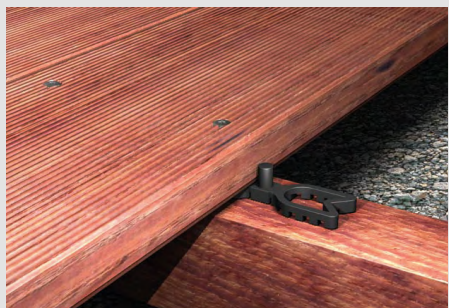
- Předvrtání a zahloubení v jednom kroku.
- Stejná míra zahloubení všech vrutů na všech palubkách.
- Uniformní, atraktivní a profesionální vzhled realizované terasy.



Zabraňuje poškození palubky během montáže.

Distanční vložka FTA-V – Univerzální řešení pro přiznané upevnění palubek

| Typ | Obj. č. | Popis | Balení [ks] |
|------------|---------|------------------------|-------------|
| FTA-V 7 mm | 539874 | Rozměry 88 x 25 x 6 mm | 50 |

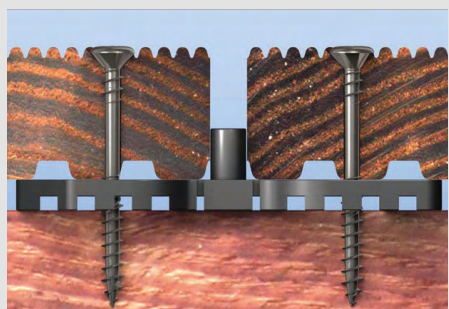


Distanční vložku FTA-V lze použít při pokládce terasových palubek jakéhokoliv typu a rozměru.

S její pomocí je práce snadná a rychle postupuje vpřed. Bez dalšího náradí a pomůcek vytvoříte stejnoměrný a atraktivní vzhled terasy a zajistíte jí dlouhou životnost.

VÝHODY NA PRVNÍ POHLED

- Rychlá a snadná pokládka terasy bez vyrovnávání každého prkna.
- Stejněměrné rozvržení s fixní tloušťkou spáry 7 mm. Vhodné pro palubky s vlhkostí do 18 %.



Distanční vložka navíc vytváří vzdušnou mezeru mezi palubkou a nosnou konstrukcí. Díky tomu se může zatečená voda odpařit. Podle šířky je na 1 m² zapotřebí 15 - 20 ks FTA-V.

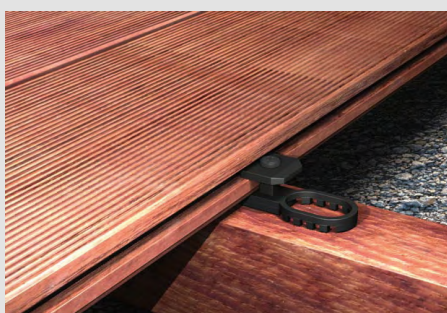


Vytvořená vzdušná mezera mezi palubkou a nosnou konstrukcí chrání dřevo a prodlužuje životnost terasy.

Nepřiznané upevnění

Vyomezovací vložka FTA - ISW / - ISA – Standardní řešení nepřiznaného upevnění palubek s boční drážkou

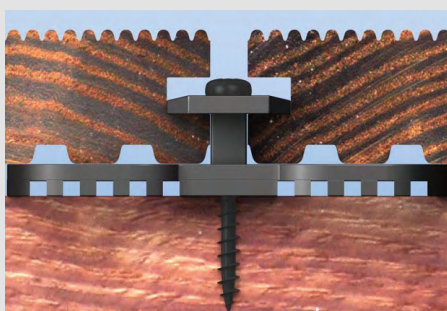
| Typ | Obj. č. | Popis | Balení [ks] |
|--------------|---------|--|-------------|
| FTA-ISW 9 mm | 539875 | Pro dřevěné nosné konstrukce s nerezovým vrutem C1 5 x 50 mm barva černá | 30 |
| FTA-ISA 9 mm | 539876 | Pro hliníkové konstrukce s nerezovým samořezným šroubem C1 4,8 x 35 mm černá barva | 30 |



Vyomezovací vložku FTA-ISW / -ISA lze použít s palubkami s tloušťkou žiletky v drážce 5.5 – 11.5 mm a minimální hloubkou boční drážky 9 mm. S pomocí FTA-ISW / -ISA provedete rychle a profesionálně pokládku palubek s nepřiznaným upevněním.

VÝHODY NA PRVNÍ POHLED

- Vzduchová mezera mezi palubkou a konstrukcí chrání dřevo před degradací.
- Stejnorné rozvržení s fixní tloušťkou spáry 9 mm.
- Jakoukoliv palubku lze kdykoliv vyměnit nebo upravit její pozici.
- Pokládka bez předvrtávání.



Díky své konstrukci prvek zajistí pružné a pevné ukotvení palubky s různou tloušťkou žiletky v drážce. Spotřeba vyomezovacích vložek je 15 - 20 ks na m² podle šířky palubky.



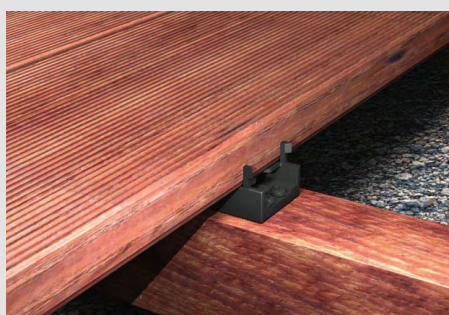
K montáži jedné vložky nepřiznaného upevnění je zapotřebí pouze jednoho vrutu.



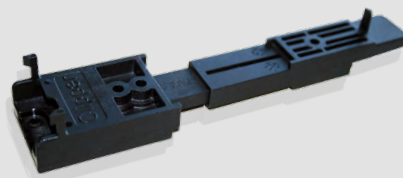
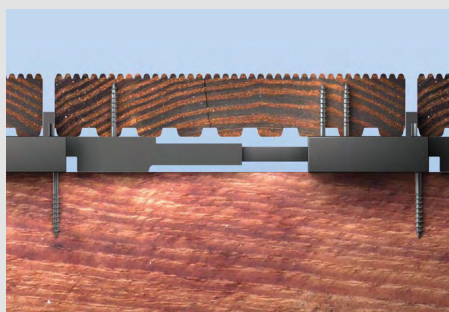
Nepřiznané upevnění

Vymežovací vložka FTA - IPW / - IPA – Profesionální řešení pro nepřiznané upevnění palubek bez boční drážky

| Typ | Obj. č. | Popis | Balení [ks] |
|----------------------|---------|--|-------------|
| FTA-IPW 120 – 150 mm | 539879 | Pro dřevěné konstrukce s přiloženým nerezovým vrutem C1 4 x 30 mm | 50 |
| FTA-IPA 120 – 150 mm | 539880 | Pro hliníkové konstrukce s nerezovými vruty C1 4 x 30 mm a nerezovými samozřeznými šrouby A2 3,9 x 19 mm | 50 |



Vymežovací vložku FTA-IPW / -IPA je možné použít s palubkami o šířce 120 - 150 mm. Jedním výrobkem prodloužíte životnost terasy díky vzduchové mezeře a zajistíte atraktivní a profesionální vzhled díky stejnoměrným spárám. Spotřeba je 15 - 20 kusů na m², podle šířky prkna.



VÝHODY NA PRVNÍ POHLED

- Vzduchová mezera chrání palubky před degradací vlivem zatečené vody.
- Nepřiznané upevnění možnost přizpůsobení vložky šířce palubky.
- Stejnomořné rozvržení s fixní tloušťkou spáry 5 mm.
- Speciální funkce prvku vyrovnává napětí v konstrukci a významnou měrou snižuje rizko usmyknutí vrutů.

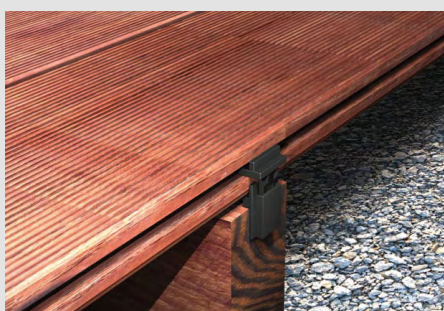
Rychlá demontáž palubek - ideální pro bydlení v nájemném bytě (pro případ stěhování).



Nepřiznané upevnění palubek s boční drážkou

Startovací průběžné prvky FTA - ISW / - ISA Start – Pro palubky s boční drážkou

| Typ | Obj. č. | Popis | Balení [ks] |
|---------------|---------|---|-------------|
| FTA-ISW Start | 539877 | Pro dřevěné konstrukce s nerezovým vrutem A4 4 x 35 mm | 20 |
| FTA-ISA Start | 539878 | Pro hliníkové konstrukce s nerezovým samořezným šroubem 4,2 x 19 mm | 20 |



Startovací (a zároveň ukončovací) prvek FTA-ISW/ -ISA Start je určený pro neviditelné a čisté upevnění první a poslední palubky při pokládce terasy. Prvek je vhodný pro všechny palubky s boční drážkou 4 mm nebo širší s hloubkou min. 9 mm.

VÝHODY NA PRVNÍ POHLED

- Upevnění bez viditelných vrutů.
- Prvek je vhodné kombinovat s fischer vymežovací vložkou FTA - ISW / -ISA.



Nastavitelné pilíře FTA - UF s průběžně nastavitelnou výškou

| Typ | Obj. č. | Popis | Balení [ks] |
|--------------------|---------|-------------------------------|-------------|
| FTA-UF 25 – 40 mm | 539881 | Výškové vyrovnání 25 – 40 mm | 1 |
| FTA-UF 35 – 70 mm | 539882 | Výškové vyrovnání 35 – 70 mm | 1 |
| FTA-UF 65 – 155 mm | 539883 | Výškové vyrovnání 65 – 155 mm | 1 |



S pilířemi FTA-UF je možné provést výškové vyrovnání ve svahu pouhým šroubováním doleva nebo doprava - i po ukotvení k betonovým patkám. Pilíře představují bezpečné upevnění nosných hranolů ve svahu. Na čtvereční metr je zapotřebí 3,5 - 5 nastavitelných pilířů.

VÝHODY NA PRVNÍ POHLED

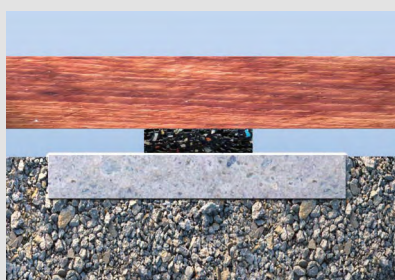
- Průběžné nastavení výšky.
- Pilíře výškově kompenzují svahy se sklonem do 8 %.
- Vysoká únosnost a odolnost proti povětrnostním vlivům.
- Narozdíl od zeminy jsou pilíře odolné tlaku a stabilní.
- Díky barvě a rozměrům nejsou pilíře pod terasou viditelné.



Příslušenství

Přyzové podložky FTA - UP – Zabraňují vztlínání vody do dřevěných nosných hranolů

| Typ | Obj. č. | Popis | Balení [ks] |
|------------------------|---------|-------------------------|-------------|
| FTA-UP 70 x 70 x 3 mm | 539884 | Rozměry 70 x 70 x 3 mm | 40 |
| FTA-UP 70 x 70 x 8 mm | 539885 | Rozměry 70 x 70 x 8 mm | 24 |
| FTA-UP 70 x 70 x 20 mm | 539886 | Rozměry 70 x 70 x 20 mm | 12 |



Podložkami FTA-UP se podkládají v pravidelných vzdálenostech nosné hranoly. Podložky nepohlcují vodu, vlhkost ani nečistoty.

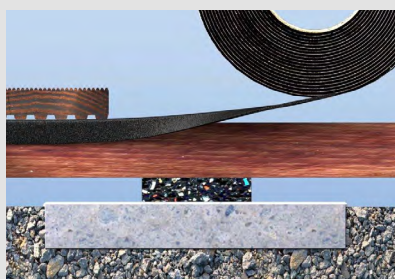


VÝHODY NA PRVNÍ POHLED

- Ochrana dřevěných i základových částí terasy.
- Vhodné pro vyrovnání výškových rozdílů do 40 mm.
- Působí jako zvuková izolace.
- Zábřana proti vztlínání vody (z materiálu odpuzujícího vodu).

Ochranná páska FTA - RT – K ochraně nosných hranolů

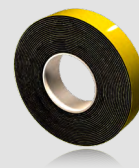
| Typ | Obj. č. | Popis | Balení [ks] |
|--------------------------|---------|---------------------------|---------------|
| FTA-RT 80 x 1 x 20000 mm | 540578 | Rozměry 80 x 1 x 20000 mm | 1 role – 20 m |



Samolepící ochrannou páskou FTA-RT se ochraňují nosné hranoly proti vodě. Při pokládce terasy vruty páskou snadno pronikají a prostup do dřeva je dobře utěsněn.

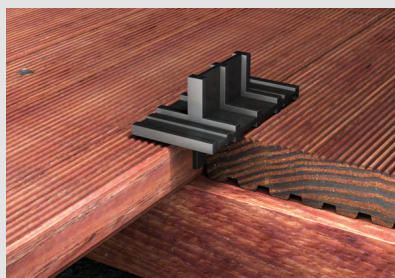
VÝHODY NA PRVNÍ POHLED

- Páska se netrhá a dobře lepí.
- Má vysokou odolnost proti UV záření, ozónu i povětrnostním vlivům.
- Pro aplikaci přímo na nosný hranol.

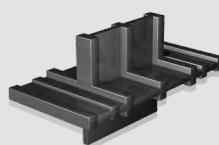


Vymezovací prvek FTA - SP – Pro stejnoměrné rozvržení palubek

| Typ | Obj. č. | Popis | Balení [ks] |
|-----------------------|---------|----------------------------------|-------------|
| FTA-SP 3/4/5/6/7/8 mm | 539888 | Pro spáry o šířce 3/4/5/6/7/8 mm | 12 |



Vymezovacím prvkem FTA-SP vytvoříte stejnoměrné spáry mezi palubkami. Pokládka je pak rychlá a jistá, bez vyrovnávání každého prkna.



VÝHODY NA PRVNÍ POHLED

- Stejně a rovnoměrné spáry.
- Rychlé zarovnání palubky při pokládce.
- Sortiment pro šest různých šířek spáry.

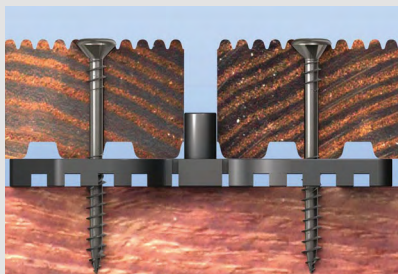
fischer vruty pro terasy

Vrut pro terasy FPF - ST - Power - Fast

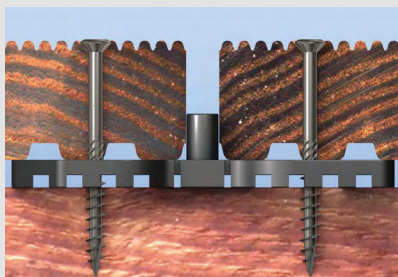
| Typ | Obj. č. | popis | Balení [ks] |
|-------------------------|---------|------------------|-------------|
| FPF-ST 5,5 x 40 A2P 200 | 660614 | Rozměry 5,5 x 40 | 200 |
| FPF-ST 5,5 x 50 A2P 200 | 660615 | Rozměry 5,5 x 50 | 200 |
| FPF-ST 5,5 x 60 A2P 200 | 660616 | Rozměry 5,5 x 60 | 200 |
| FPF-ST 5,5 x 70 A2P 200 | 660617 | Rozměry 5,5 x 70 | 200 |
| FPF-ST 5,5 x 80 A2P 200 | 660618 | Rozměry 5,5 x 80 | 200 |

Vrut pro terasy FTS-ST-Standard

| | | | |
|-------------------------|--------|------------------|-----|
| FTS-ST 5,0 x 40 A2P 200 | 660602 | Rozměry 5,0 x 40 | 200 |
| FTS-ST 5,0 x 50 A2P 200 | 660604 | Rozměry 5,0 x 50 | 200 |
| FTS-ST 5,0 x 50 A2P 500 | 660605 | Rozměry 5,0 x 50 | 500 |
| FTS-ST 5,0 x 60 A2P 150 | 660607 | Rozměry 5,0 x 60 | 150 |
| FTS-ST 5,0 x 60 A2P 500 | 660608 | Rozměry 5,0 x 60 | 500 |
| FTS-ST 5,0 x 70 A2P 100 | 660610 | Rozměry 5,0 x 70 | 100 |
| FTS-ST 5,0 x 80 A2P 100 | 660612 | Rozměry 5,0 x 80 | 100 |

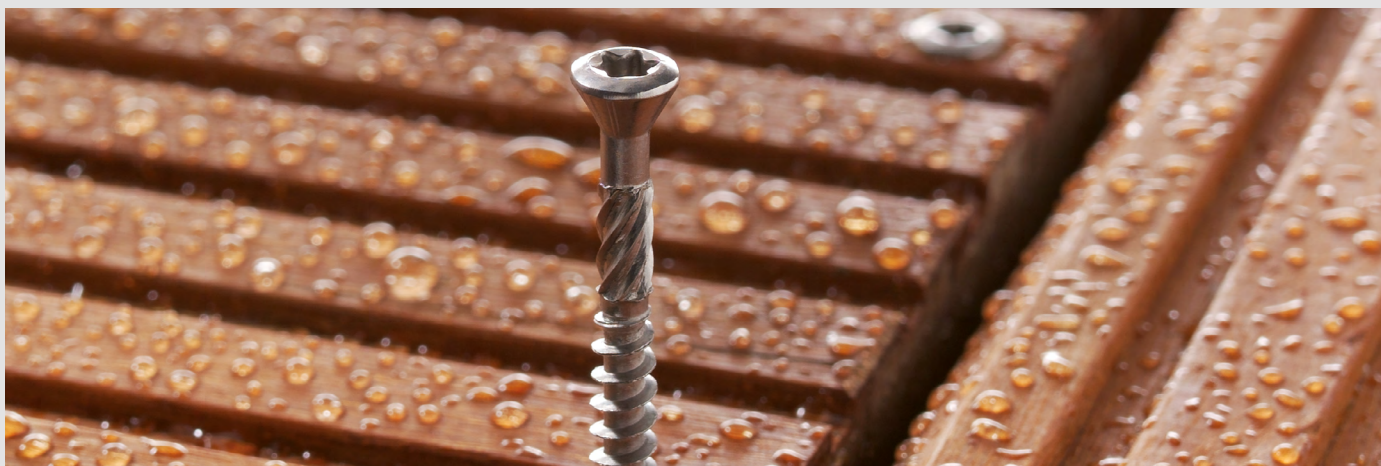


Dvojitý závit chrání i tvrdé tropické dřevo, udržuje jeho stabilitu. Závit pod hlavou zaručuje stálé a bezpečné upevnění palubek k nosné konstrukci. Také zabraňuje vrzání při vysychání dřeva.



VÝHODY NA PRVNÍ POHLED

- Šroubování bez mezer mezi prkny.
- Snadná aplikace i do tvrdých dřevin.
- Po aplikaci je povrch terasy díky zápusťné hlavě a frézovacím drážkám hladký a pochůzí i bosou nohou.
- Přesné umístění vrutu díky speciálnímu tvaru špičky.







fischer FIXPERIENCE.

Programová sada s novými návrhovými a informačními moduly.



- Nový modulární design programu zahrnuje návrhový software a další aplikační moduly.
- Program je založen na návrhových normách (ETAG 001 a EC2, dále EC1 EC1, EC3 a EC5) včetně národních dodatků. Volitelně lze pracovat ve všech běžných rozměrových a silových jednotkách.
- Program rozpozná chybně vložená data a nabídne kroky, které vedou ke správnému výpočtu. Výsledkem je vždy bezpečný a spolehlivý návrh.
- Pohled lze snadno natáčet o 360°, přiblížit / oddálit a naklánět v prostoru podle potřeby.
- Díky 3D zobrazení si lze udělat jasnou a přesnou představu o situaci.
- „Live update“ udržuje celou sadu průgramů stále aktuální a zajišťuje Vám práci s poslední dostupnou verzí programu.
- Volně ke stažení na www.fischer-cz.cz/fixperience-en

Náš kompletní servis pro Vás.



Kdykoli se na nás můžete obrátit jako na spolehlivého partera, který Vám poskytne:

- Technický servis k chemickým maltám, ocelovým kotvám a nylonovým hmoždinkám.
- Kompetentní a inovativní přístup díky vlastnímu vývoji, výzkumu a výrobě.
- Celosvětovou dostupnost a aktivní prodej ve více než 100 zemích světa.
- Špičkové technické poradenství pro hospodárné řešení vyhovující požadavkům projektu, a to i na místě stavby.
- Školení ve Vašich prostorách nebo ve fischer AKADEMII.
- Návrhový software pro náročné aplikace.

Značka fischer představuje:



UPEVŇOVACÍ SYSTÉMY



SYSTÉMY AUTOMOTIVE



FISCHERTECHNIK



PORADENSTVÍ

ALDA

STAVEBNÍ TECHNIKA
PŮJČOVNA | PRODEJ | SERVIS

Nahlédněte do hlavního katalogu fischer nebo navštivte www.fischer-cz.cz pro více informací o výrobcích fischer.

fischer international s.r.o.
Průmyslová 1833
250 01 Brandýs nad Labem
tel.: +420 326 904 601
fax: +420 326 904 600
e-mail: servis@fischer-cz.cz
www.fischer-cz.cz

fischer 
innovative solutions